



TRENT'ANNI DALL'ALLUVIONE DEL PIEMONTE DEL 1994: UNO SGUARDO AL PASSATO, AL PRESENTE, AL FUTURO



UNIVERSITÀ
DI TORINO



ReNDiS

Repertorio Nazionale degli interventi per la Difesa del Suolo

Pier Luigi Gallozzi

ISPRA *Dipartimento per il Servizio Geologico d'Italia*



TORINO, 4 NOVEMBRE 2024

AUDITORIUM CITTÀ METROPOLITANA DI TORINO

Il processo di riferimento per la mitigazione del rischio idrogeologico

Esigenze del Territorio



Cosa c'è di nuovo....

SOMMARIO

Art. 8.

Disposizioni per il censimento e il monitoraggio degli interventi in materia di difesa del suolo

Disposizioni in materia di manifestazioni di rievocazione storica e delega al Governo per l'adozione di norme per la salvaguardia del patrimonio culturale immateriale. (24G00169)..... Pag. 8

DECRETO-LEGGE 17 ottobre 2024, n. 153.

Disposizioni urgenti per la tutela ambientale del Paese, la razionalizzazione dei procedimenti di valutazione e autorizzazione ambientale, la promozione dell'economia circolare, l'attuazione di interventi in materia di bonifiche di siti contaminati e dissesto idrogeologico. (24G00174) ... Pag. 16

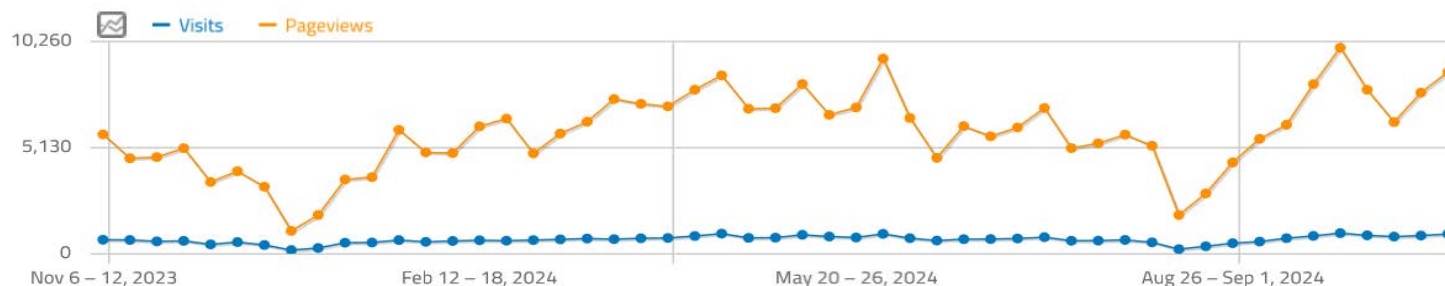
Sanitarie di restrizione alla movimentazione di prodotti avicoli e volatili vivi nel periodo 23 ottobre 2021-31 maggio 2022. (24A05394)..... Pag. 28

DECRETO 18 settembre 2024.

Criteri e modalità di utilizzazione del «Fondo per lo sviluppo e il sostegno delle filiere agricole, della pesca e dell'acquacoltura» per il sostegno alla filiera frutticola della pera (*Pyrus communis L.*) e del kiwi (*Actinidia chinensis*). Modifica del decreto 13 novembre 2023. Campagna 2023. (24A05410)..... Pag. 31

ReNDiS: cos'è e chi lo usa

- Una piattaforma integrata per la gestione delle informazioni sugli interventi di mitigazione del rischio idrogeologico
- Orientata al supporto delle amministrazioni
- Aperta alla consultazione pubblica



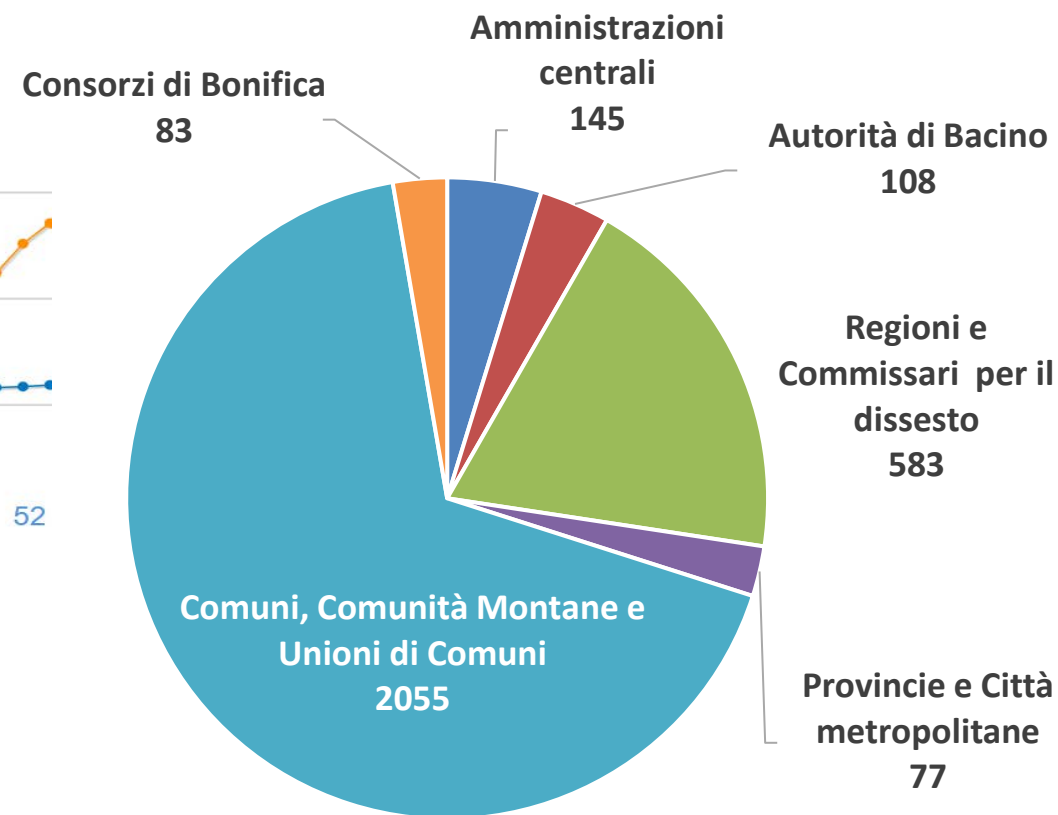
Web Analytics Italia
i dati dei siti web della PA

Week

52

Dati di accesso nel periodo nov. 2023 - ott. 2024		
Valori	Visitatori	Visualizzazioni pagine
media settimanale	673	5.818
picco settimanale	993	9.953
totale anno	35.000	302.534

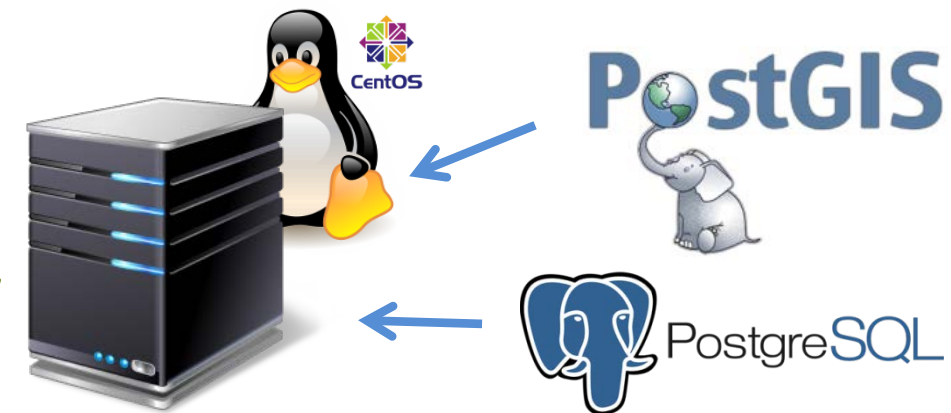
Utenti registrati totali 3.051



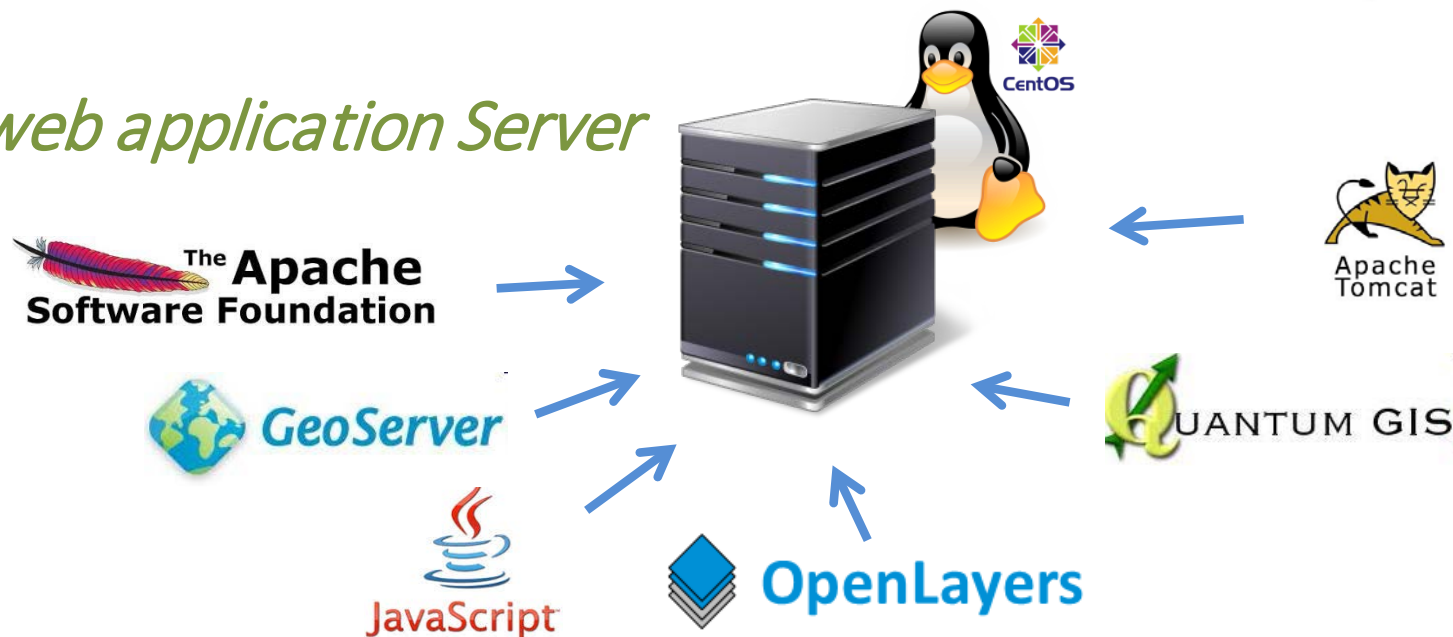
Con cosa è fatto

- tutte le componenti SW utilizzate sono prodotti open source

- dataBase Server*



- web application Server*



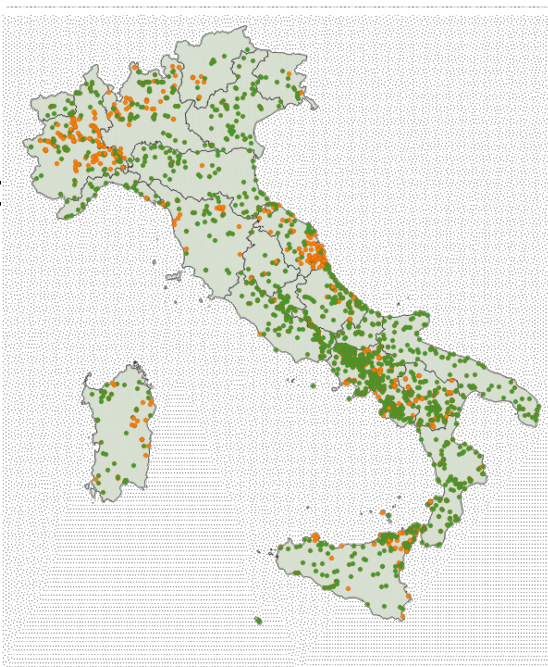
A cosa serve

- Per la programmazione e il monitoraggio degli interventi di difesa del suolo

Area istruttorie

Presentazione, valutazione e selezione delle richieste di finanziamento interventi

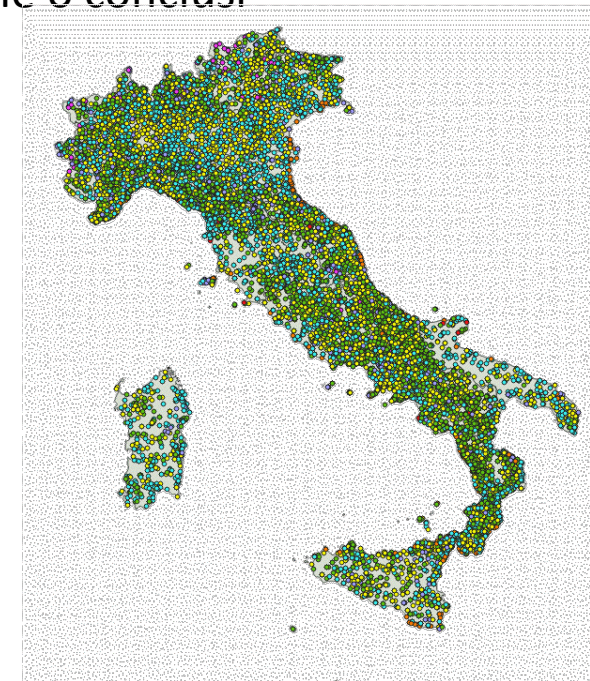
- Attivata nel 2015
- Accesso riservato alle Regioni, Distretti, MASE etc
- 14.576 schede comprese finanziate e ritirate
- 2.252 le schede attive
- 9.327 Mln euro gli importi corrispondenti



Area monitoraggio

Gestione condivisa e analisi dei dati sugli interventi finanziati, in attuazione o conclusi

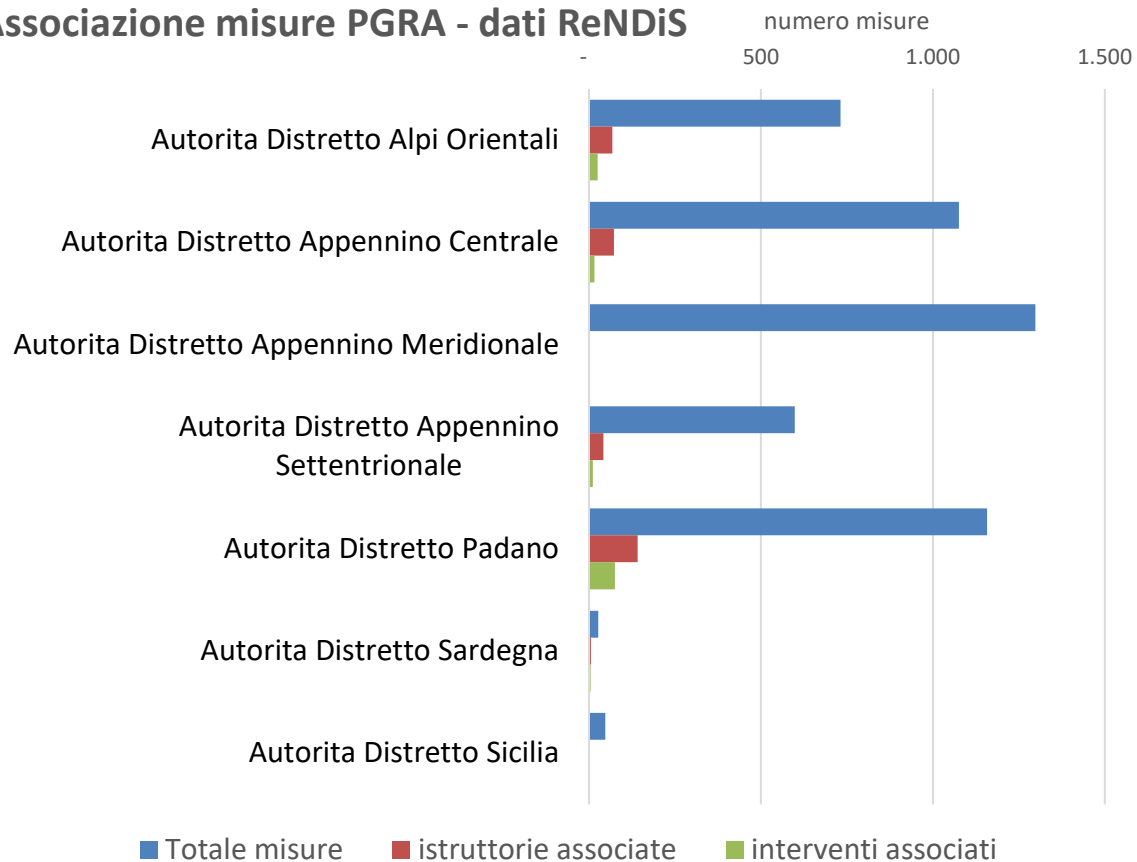
- Attiva dal 2010
- Accesso pubblico in consultazione e download
- Accesso ad enti attuatori per aggiornamento dati
- 25.539 gli interventi monitorati
- 19.204 Mln euro i finanziamenti totali



Ma anche per...

- Monitoraggio integrato misure del **PGRA** (*Piano di Gestione del Rischio Alluvioni*)

Associazione misure PGRA - dati ReNDiS

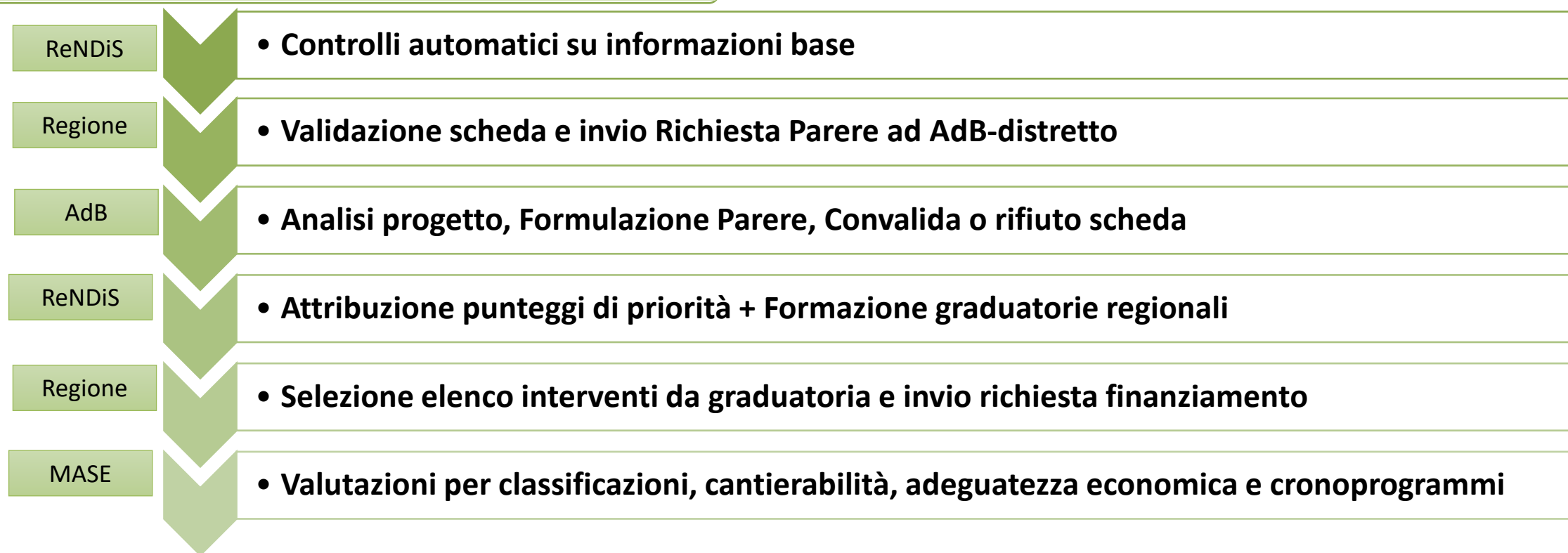


Denominazione Distretto	Totale misure	istruttorie associate	interventi associati
Autorità Distretto Alpi Orientali	731	68	25
Autorità Distretto Appennino Centrale	1.076	73	16
Autorità Distretto Appennino Meridionale	1.298	-	-
Autorità Distretto Appennino Settentrionale	598	42	11
Autorità Distretto Padano	1.158	141	75
Autorità Distretto Sardegna	27	6	5
Autorità Distretto Sicilia	47	-	-
Totale complessivo	4.935	330	132

La procedura dell'area istruttorie

- Fasi definite dal DPCM 27 settembre 2021 (attuale procedura MASE)

Caricamento schede regionali



Elenco finale interventi ammessi a finanziamento




Le linee di finanziamento per cui è utilizzata l'area istruttoria

- Programmazione annuale MASE, DPCM 28.05.2015 e poi DPCM 27.09.2021
- Piano stralcio aree metropolitane, DPCM 15.09.2015
- Fondo progettazione MASE, DPCM 14.07.2016
- Patti per lo sviluppo territoriale nella programmazione FSC 2014-2020
- Programma di interventi Dipartimento Casa Italia, DPCM 18.06.2021
- Fondo progettazione Dipartimento Casa Italia, DPCM 28.03.2024 n.77

Cosa contiene la scheda istruttoria

Circa 70 campi informativi ripartiti in nove sezioni:

- Molti di tipo economico-finanziario e amministrativo
- ma anche DATI TECNICI
 - la posizione geografica,
 - la tipologia del dissesto,
 - la tipologia delle opere,
 - gli elaborati progettuali
 - le caratteristiche degli elementi esposti

Repertorio Nazionale degli interventi per la Difesa del Suolo

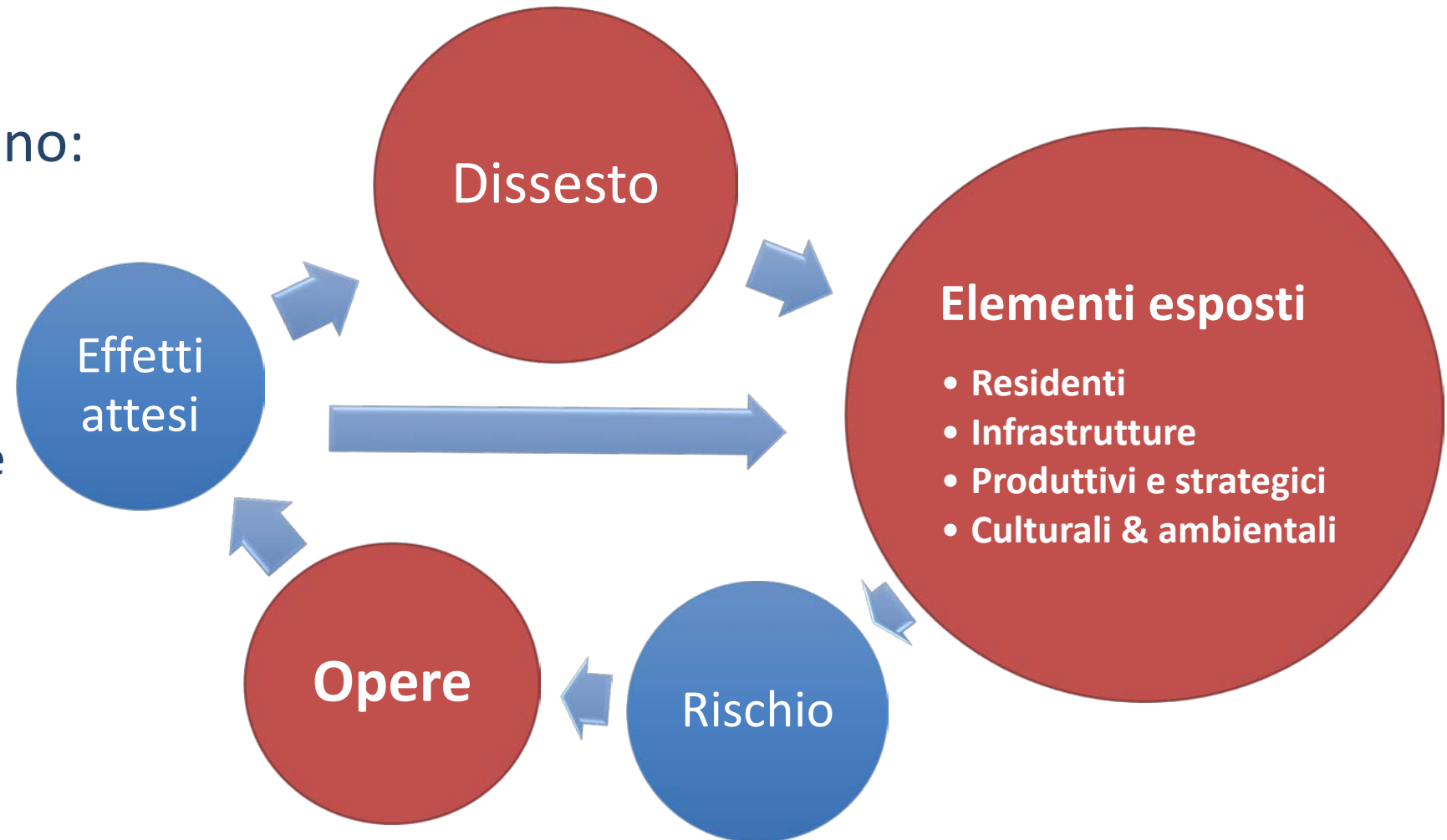
ReNDiS-web		SCHEDA ISTRUTTORIA DEL GRUPPO:MiTE – Mitigazione del rischio idrogeologico (schede DPCM 27.09.2021)	
Lista Istruttorie	Dettaglio dell'istruttoria: 12IR045/MT		Stato attuale: In attesa di validazione
Dettaglio istruttoria	<input type="button" value="Elimina"/> <input type="button" value="Cambia gruppo"/>		
Associazione misure PGRA	+ ITER SCHEDA		
Compila Sezioni	+ SEZIONE ANAGRAFICA ✓		
› Dati anagrafici	+ SEZIONE LOCALIZZAZIONE OPERE ✓		
› Localizzazione opere	+ SEZIONE POSIZIONE GEOGRAFICA ✓		
› Posizione geografica	+ SEZIONE FINANZIAMENTO E PROGETTO ✓		
› Finanziamento e progetto	+ SEZIONE CARICAMENTO FILE DI PROGETTO ✓		
› Caricamento file di progetto	Documentazione di progetto completa: S		
› Classificazione area	+ SEZIONE CLASSIFICAZIONE DELL'AREA ✓		
› Esposizione e vulnerabilità	+ SEZIONE ESPOSIZIONE E VULNERABILITA' ✓		
› Cronoprogramma	+ SEZIONE CRONOPROGRAMMA ✓		
› Caratterizzazione opere e dissesti	+ SEZIONE CARATTERIZZAZIONE OPERE E DISSESTI ✓		
	<input type="button" value="Valida"/>		

http://www.rendis.isprambiente.it/rendisweb/doc/Scheda_tipo_e_interfaccia_caricamento_istruttorie_DPCM_27_09_2021.pdf

Aspetti caratterizzanti di un intervento per la difesa del suolo

i DATI TECNICI ne definiscono:

- le tipologie
- la rilevanza dimensionale e quantitativa
- l'ubicazione ed estensione geografica
- i rapporti funzionali reciproci



Import automatico dei DATI TECNICI da RaStEM in una istruttoria

L'applicazione RaStEM è specificamente orientata a rappresentare e condividere i DATI TECNICI caratteristici degli interventi

Se un progetto è corredato di un codice RaStEM, inserendolo nella sezione *Opere e Dissesti*, vengono caricati automaticamente nella scheda:

- i poligoni georiferiti di dissesti, opere ed elementi esposti
- i dati relativi alle loro tipologie e caratteristiche



Repertorio Nazionale degli interventi per la Difesa del Suolo

ReNDiS-web

Lista Istruttorie

Dettaglio istruttoria

Associazione misure PGRA

Compila Sezioni

▷ Dati anagrafici

▷ Localizzazione opere

▷ Posizione geografica

▷ Finanziamento e progetto

▷ Caricamento file di progetto

▷ Classificazione

Istruttoria: 12IR045/MT

Sezione Caratteristiche opere e dissesti

Codice Progetto RaStEM associato all'istruttoria

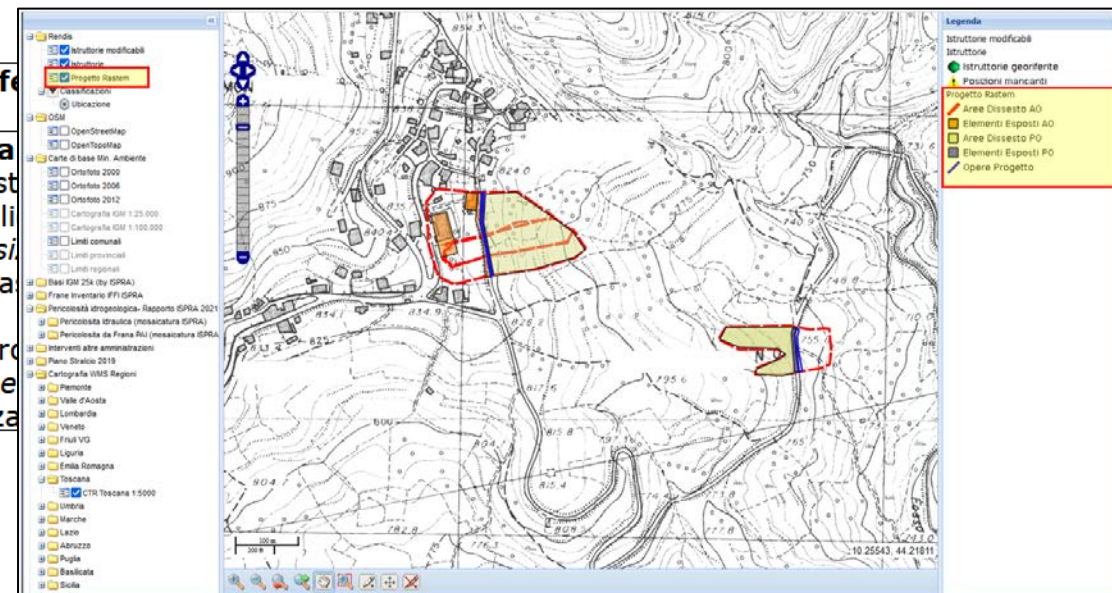
[Visualizza Scheda RaStEM](#)

[Carica Dati RaStEM](#)

Informazioni georiferite

La modalità prioritaria opera ed elementi esposti codice all'istruttoria i poligoni della mappa della sezione *Posizione geografica* informazioni sia nelle mappe

In alternativa, rimane possibile il *Caricamento file di progetto*
 ▶ [Clicca qui per visualizzare](#)

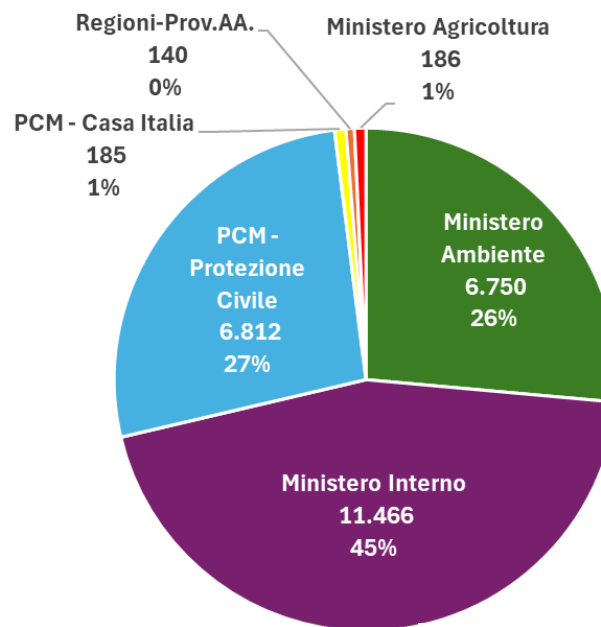


L'area Monitoraggio

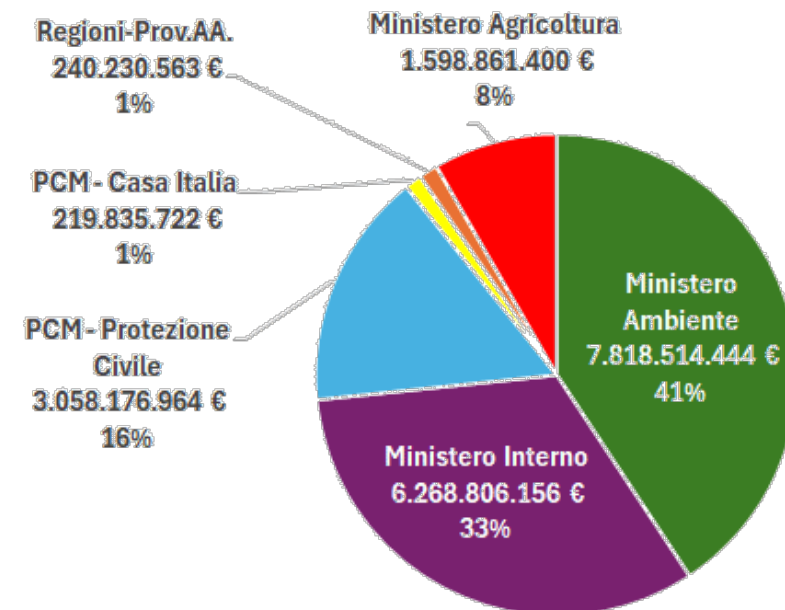
- Oltre 25.000 interventi censiti
- Finanziamenti a partire dal 1999 per un totale di 19,2 Mld
- Risorse programmate da tre Ministeri, P.C.M., una Regione

Competenza	Num. interventi	Totale finanziato
Ministero Ambiente	6.750	7.818.514.444
Ministero Interno	11.466	6.268.806.156
PCM - Protezione Civile	6.812	3.058.176.964
PCM - Casa Italia	185	219.835.722
Regioni-Prov.AA.	140	240.230.563
Ministero Agricoltura	186	1.598.861.400
Totale complessivo	25.539	19.204.425.250

Numero interventi



Totale finanziamenti



Area monitoraggio: quali sono i dati

- Le principali informazioni raccolte riguardano:
 - stato d'attuazione
 - dati amministrativi e dati economici dei progetti
 - caratteristiche tecniche dei dissesti e delle opere
 - documentazione progettuale
 - posizione geografica

Possono essere utilizzati per le analisi e le elaborazioni a supporto di programmazione, pianificazione e progettazione degli interventi

La maggior parte dei dati sono accessibili direttamente da ReNDiS-web

Interfaccia web per l'acquisizione dati



Repertorio Nazionale degli interventi per la Difesa del Suolo

ReNDIS-web

Intervento

- ati generali
- elenco Documenti
- ati mancanti
- estione economie
- estione cofinanziamenti

lotto: 1

- ati generali
- quadro Economico
- tato attuazione
- omunicazioni

Intervento: 08IR401/G1 Dettagli del Lotto: 1

Denominazione:
Località:
Soggetto attuatore:
Ente esecutore:
Ufficio:
Responsabile del procedimento:

Email RUP:
Modalità di affidamento:
Codice CUP:
Tipologia dell'intervento:

Dissesto osservato da progetto o sopralluogo

Codice	Categoria
DI-4	Idraulico
DI-7	Idraulico
DI-2	Idraulico

Litologia (in ordine stratigrafico)

Codice	Categoria
SI-8	Idraulica - Opere tra
SI-33	Idraulica - Operazio
SI-11	Idraulica - Opere tra
SI-4	Idraulica - Opere di laminazione piene
SI-35	Idraulica - Operazio
SI-43	Idraulica - Opere co

Intervento di ripristino difese spondali ed opere idrauliche sul T. Crocellobbia
Varie
Commissario Straordinario attuazione interventi Regione Emilia Romagna

Caratteristiche generali dell'area:

Codice **Progetto RaStEM associato** Visualizza Scheda RaStEM
 Altitudine m.: Esposizione: Inclinazione media %:

Litologia (in ordine stratigrafico)

Elenco litologie	Aggiungi	Litologie selezionate	
LF-1 Rocce carbonatiche	<input type="button" value="Aggiungi"/>		<input type="checkbox"/>
LF-2 Travertini	<input type="button" value="Elimina"/>		<input type="checkbox"/>
LF-3 Marne	<input type="button" value="Elimina"/>		<input type="checkbox"/>
LF-4 Flysch calcareo-marnosi	<input type="button" value="Elimina"/>		<input type="checkbox"/>

Tipologia dell'intervento

Elenco tipologie intervento	Aggiungi	Tipologie selezionate
Nuovo	<input type="button" value="Aggiungi"/>	
Riatto	<input type="button" value="Elimina"/>	
Adeguamento	<input type="button" value="Elimina"/>	
Amplamento	<input type="button" value="Elimina"/>	

Dissesto osservato da progetto o sopralluogo

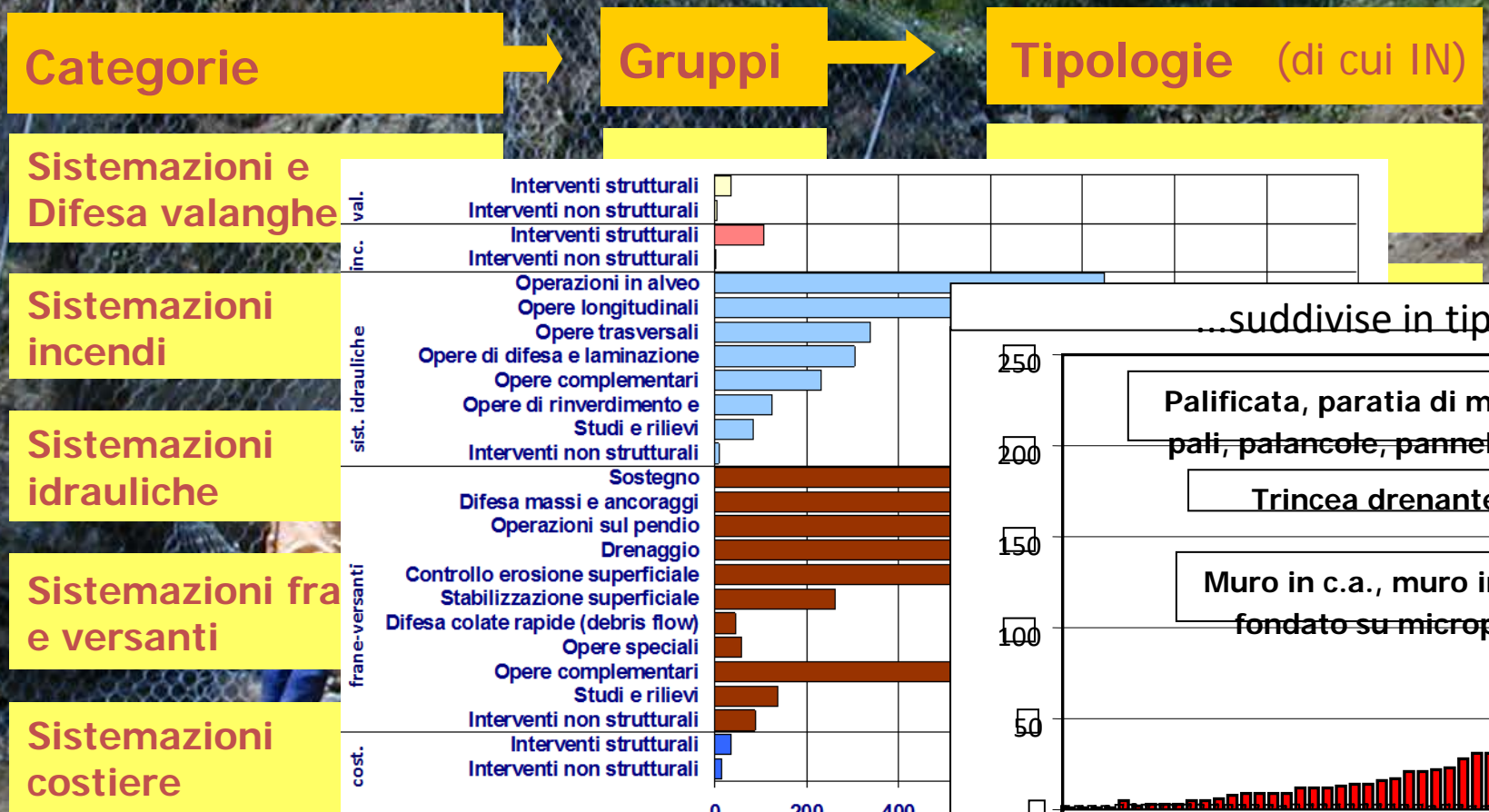
Elenco categorie/tipi dissesto	Aggiungi	Tipi di dissesto selezionati
Selezionare	<input type="button" value="Aggiungi"/>	DI-4 Erosioni di sponda e di fondo
	<input type="button" value="Elimina"/>	DI-7 Sfondamenti arginali, sfondamenti muri arginali
		DI-2 Piene repentine (flash floods)

Opere realizzate o in progetto

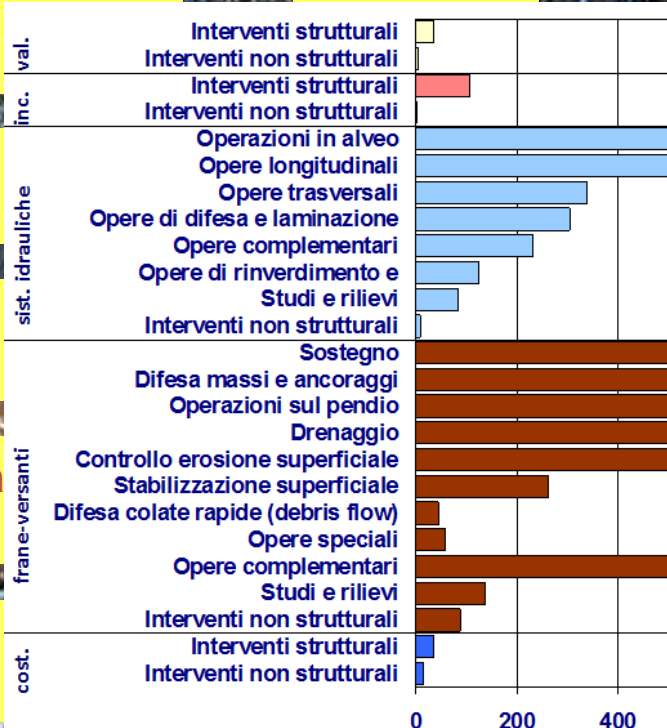
Elenco categorie-gruppi/tipo di opere	Aggiungi	Tipi di opere selezionate
Selezionare	<input type="button" value="Aggiungi"/>	SI-8 Briglia in gabbioni
	<input type="button" value="Elimina"/>	SI-33 Adeguamento sezione di deflusso alveo (ricalibratura sezione / rimozione d
		SI-11 Soglia di fondo
		SI-4 Arginatura (ringrosso, sovrizzo, rivestimento, diaframma, difesa)

- Comunicazioni
 - Elenco
 - Riepilogo amministrativo
 - Stato attuazione
 - Iter previsionale
 - Quadro economico
 - Quadro finanziario
 - Quadro contabile
 - Criticità
 - Invio documenti
 - Posizione geografica
 - Caratteristiche tecniche
 - Comunicazione generica
 - Cause ritardo
 - Economie/ribassi
 - Misure PGRA

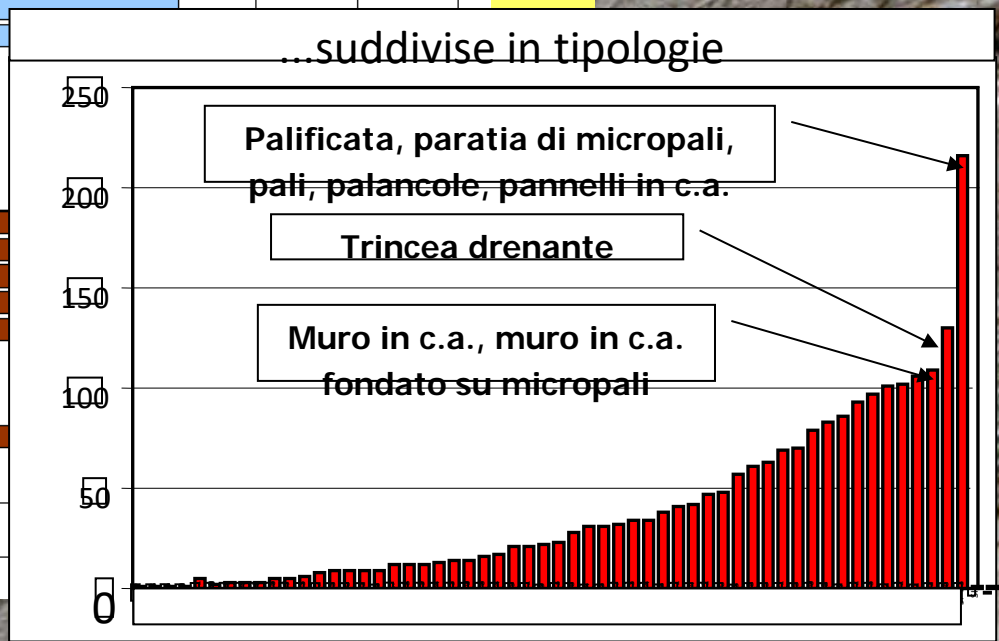
Classificazione delle opere



- Sistemazioni e Difesa valanghe
- Sistemazioni incendi
- Sistemazioni idrauliche
- Sistemazioni fra e versanti
- Sistemazioni costiere

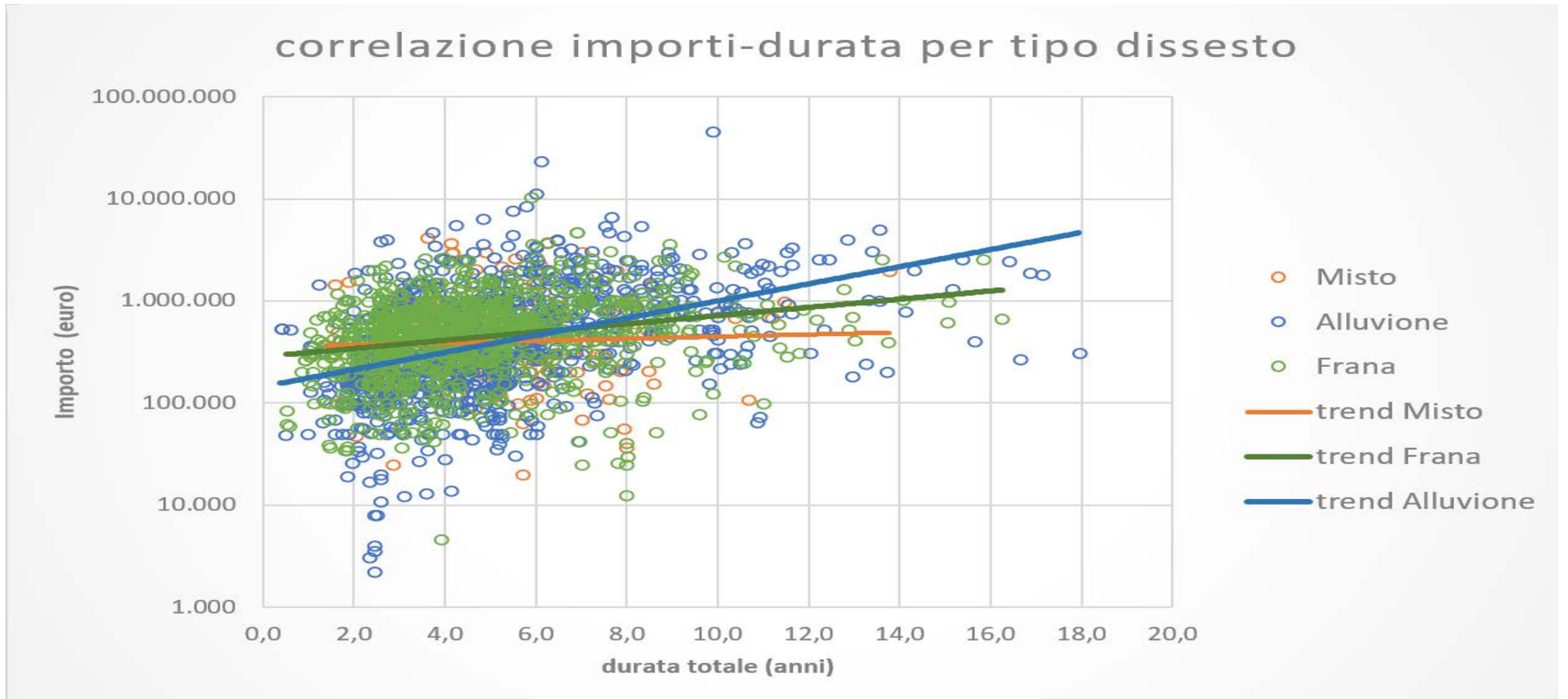


Totale 25

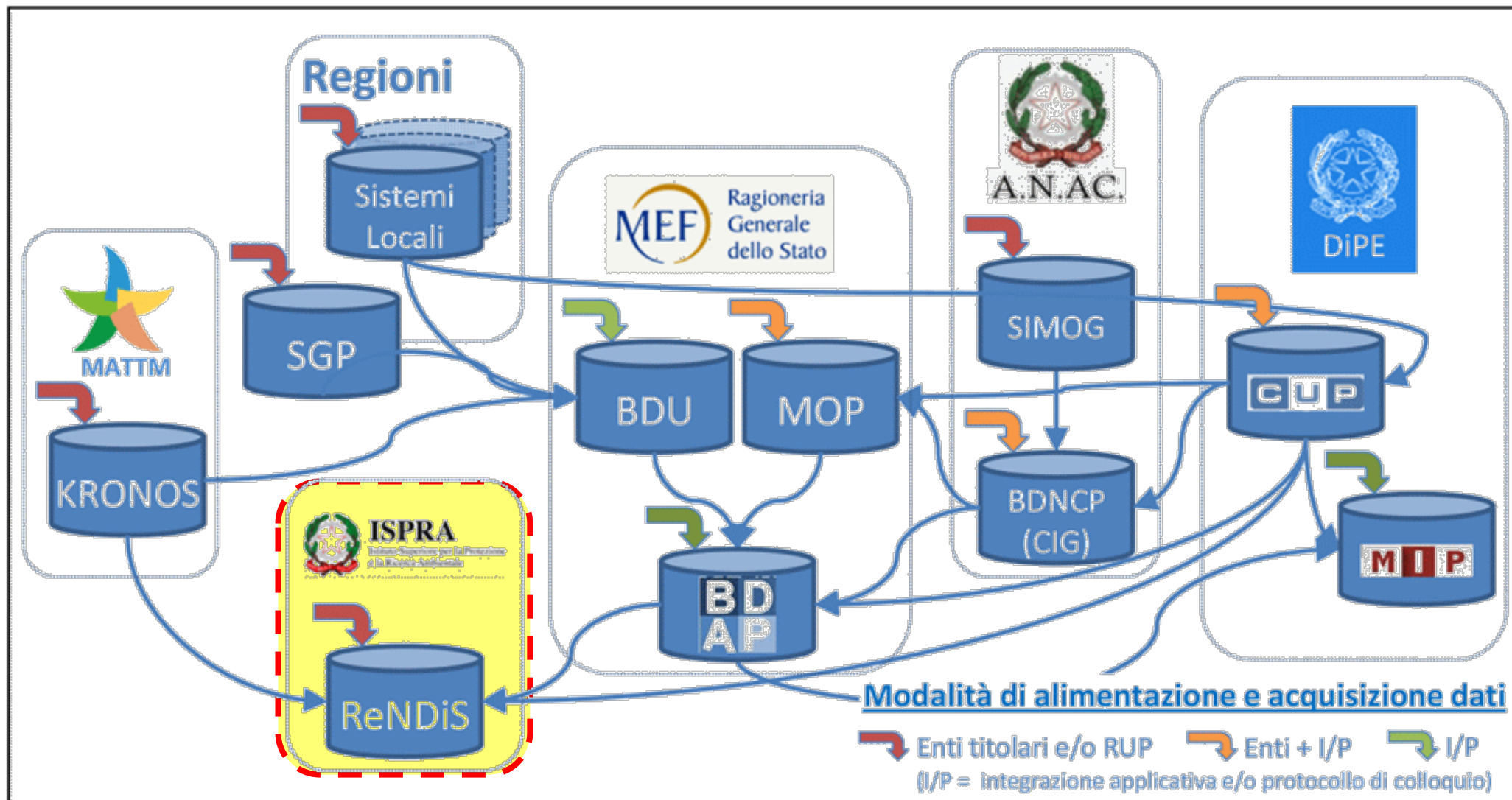


Totale 135 (27)

Analisi tematiche



L'unica banca dati di scala nazionale orientata ai dati tecnici



Attività ex art. 36 ter DL 77/2021

ISPRA, d'intesa e in coordinamento con il MASE (allora MITE):

(comma 16)

a) **Elabora studio** su processi di **interoperabilità sistemi monitoraggio**

b) **Svolge le attività tecniche e operative di propria competenza** per l'attuazione del conseguente programma sulla base di apposita convenzione (MiTE-ISPRA)

(comma 17)

- **sentite:** le strutture del **MEF** e del **DIPE**
- **in raccordo con:** **DPC, Mint, Mipaaf, MIT**
- **garantendo informazione ad enti** (regioni, comuni, etc.)

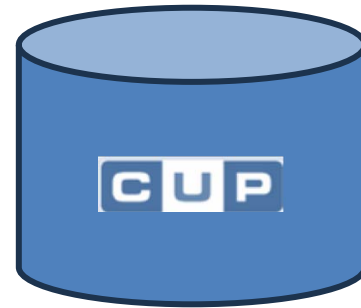
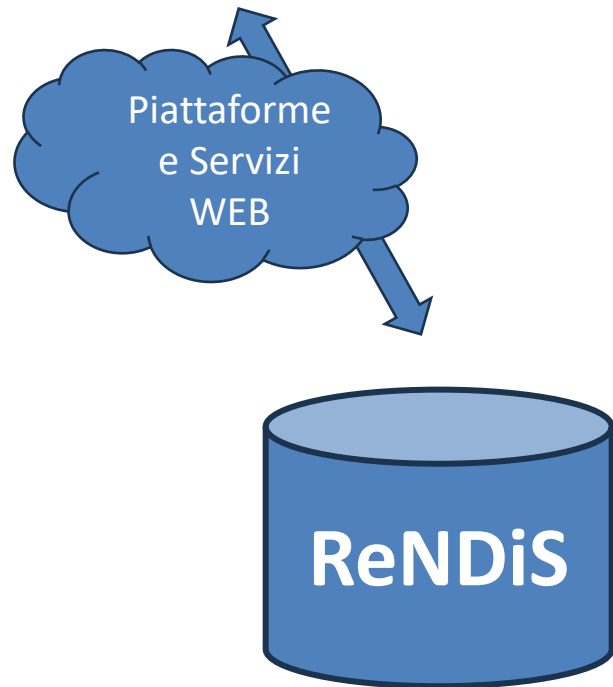
(comma 18)

Per velocizzare le attività di valutazione e selezione progetti da finanziare

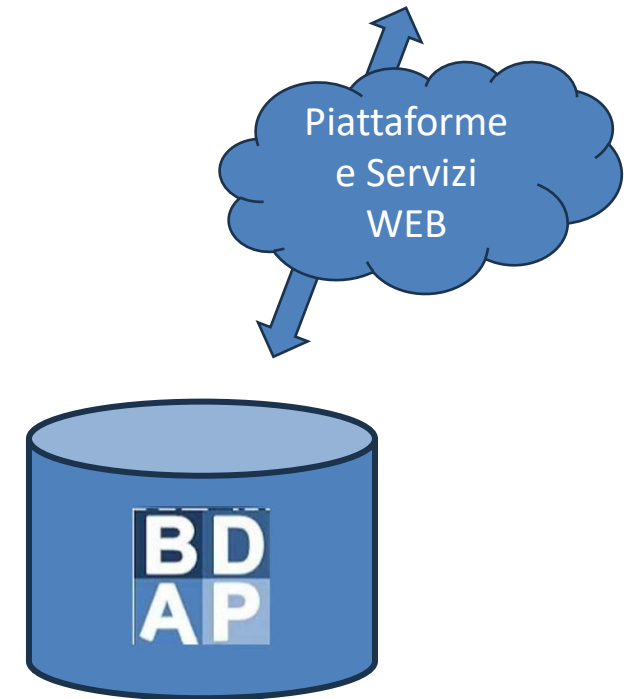
- c) **provvede a ricognizione funzionalità ReNDiS** per **l'aggiornamento, adeguamento e potenziamento della piattaforma**
- d) **opera** per rendere più **integrato, efficace, veloce ed efficiente** monitoraggio e rendicontazione dei progetti
 - **attuando il principio di unicità dell'invio** per l'alimentazione del ReNDiS
 - **d'intesa con:** **MEF** e **DIPE**
 - **in raccordo con:** **DPC, Mint, Mipaaf, MIT**
 - **garantendo informazione ad enti** (regioni, comuni, etc.)

La «soluzione» concordata

Dati Tecnici



Dati Procedurali ed economici

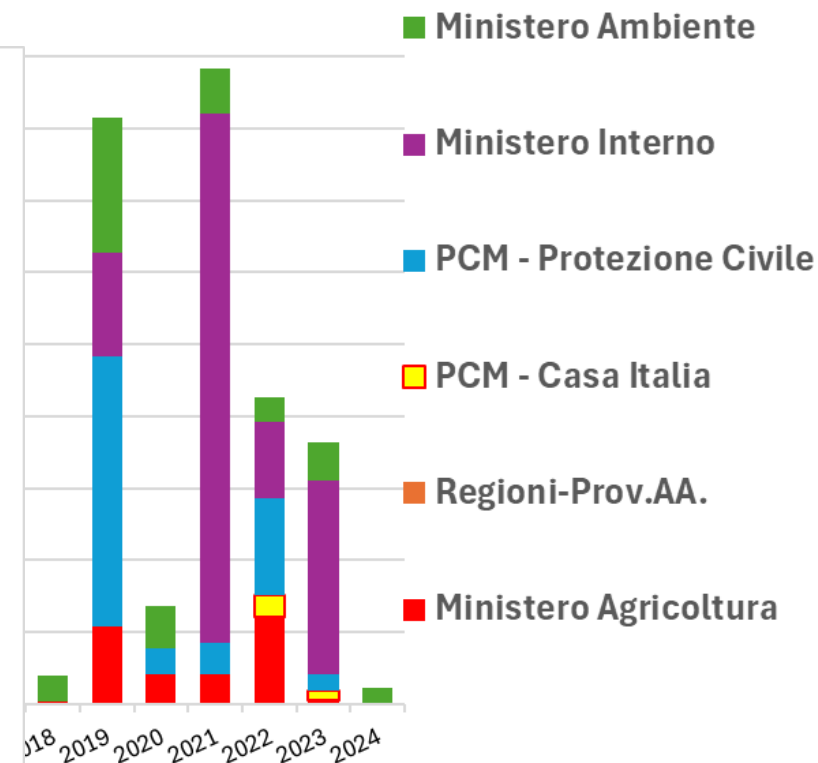
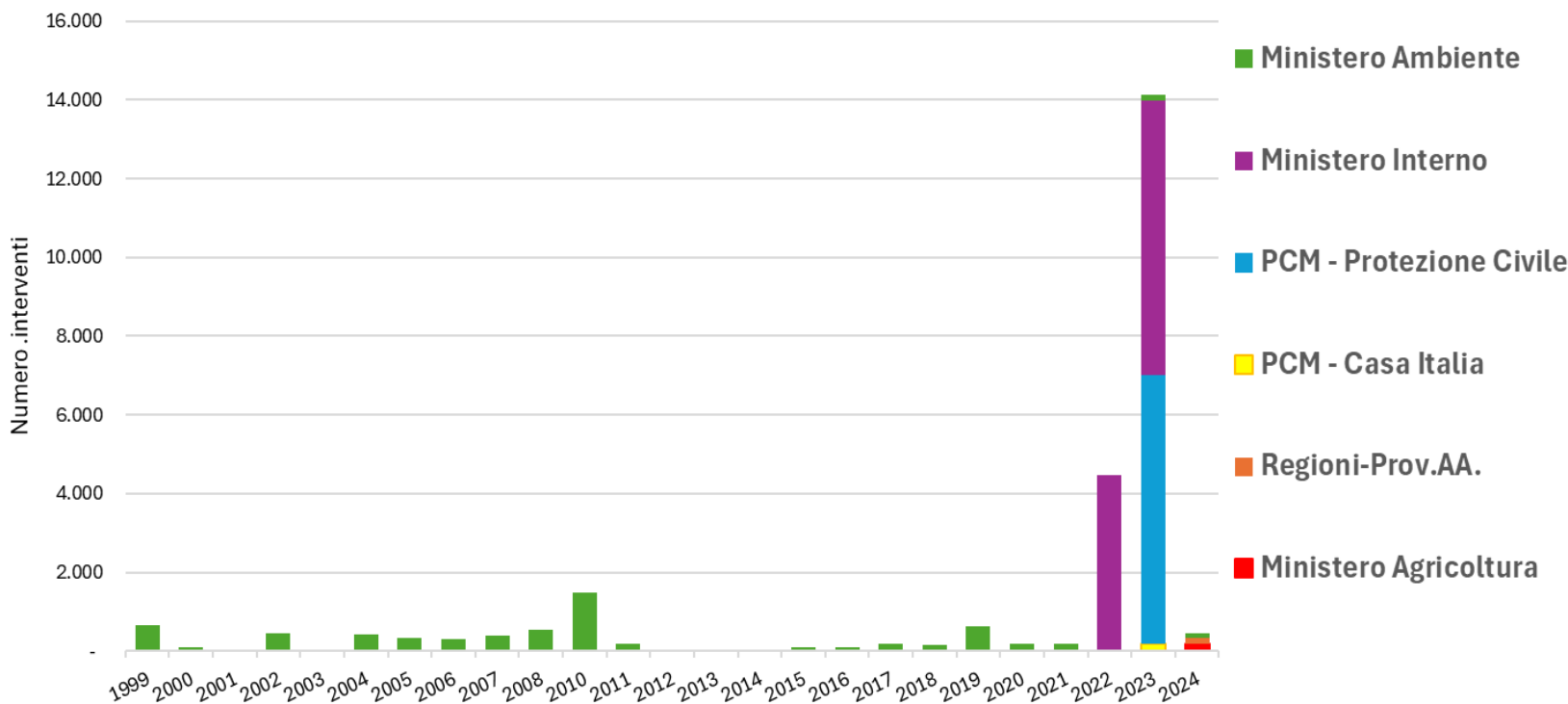


L'incremento dei dati nell'area Monitoraggio

Importo interventi censiti in ReNDiS per anno di finanziamento

5.000.000.000

Numero interventi censiti in ReNDiS per anno di "caricamento"



Gli effetti sulla «qualità» dell'informazione

interventi
fino al

2020

Posizione:

- Georiferiti
- Mancanti



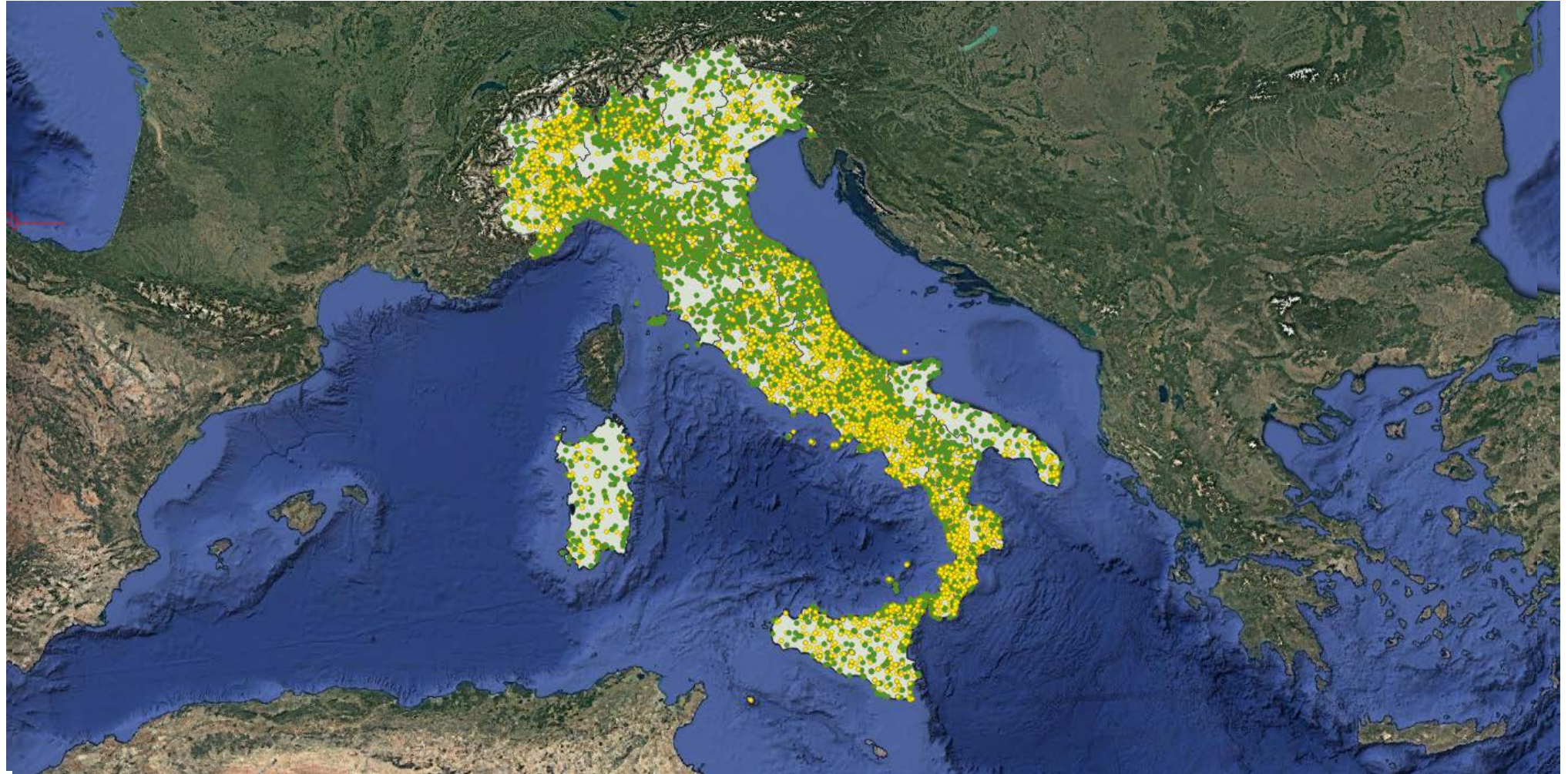
Gli effetti sulla «qualità» dell'informazione

interventi
fino al

2022

Posizione:

- Georiferiti
- Mancanti



Gli effetti sulla «qualità» dell'informazione

interventi
fino al

2024

Posizione:

- Georiferiti
- Mancanti



Cosa c'è di nuovo....

SOMMARIO

Art. 8.

Disposizioni per il censimento e il monitoraggio degli interventi in materia di difesa del suolo

Disposizioni in materia di manifestazioni di rievocazione storica e delega al Governo per l'adozione di norme per la salvaguardia del patrimonio culturale immateriale. (24G00169)..... Pag. 8

DECRETO-LEGGE 17 ottobre 2024, n. 153.

Disposizioni urgenti per la tutela ambientale del Paese, la razionalizzazione dei procedimenti di valutazione e autorizzazione ambientale, la promozione dell'economia circolare, l'attuazione di interventi in materia di bonifiche di siti contaminati e dissesto idrogeologico. (24G00174) ... Pag. 16

Sanitarie di restrizione alla movimentazione di prodotti avicoli e volatili vivi nel periodo 23 ottobre 2021-31 maggio 2022. (24A05394)..... Pag. 28

DECRETO 18 settembre 2024.

Criteri e modalità di utilizzazione del «Fondo per lo sviluppo e il sostegno delle filiere agricole, della pesca e dell'acquacoltura» per il sostegno alla filiera frutticola della pera (*Pyrus communis L.*) e del kiwi (*Actinidia chinensis*). Modifica del decreto 13 novembre 2023. Campagna 2023. (24A05410)..... Pag. 31

Cosa c'è di nuovo nell' art. 8 DL 153/2024

- Ha la finalità dichiarata di **assicurare la completezza del quadro tecnico conoscitivo**.
- Si applica **a tutti gli interventi** finanziati per mitigare il dissesto idrogeologico sul territorio nazionale, **a prescindere dalla fonte di finanziamento**.
- Per gli interventi **già censiti** nel ReNDiS, prescrive che **siano fornite le informazioni tecniche** relative a **posizione** geografica, tipologia del **dissesto** e delle **opere**, nonché agli **elaborati progettuali**. E ne fissa il termine in sei mesi (maggio 2025).
- Per quelli **non censiti** in ReNDiS, stabilisce che ne **deve essere predisposto l'elenco**, corredato dei relativi CUP, che va **inviato ad ISPRA** (e al MEF) per consentirne l'inserimento sulla piattaforma.
- **I soggetti a cui è affidata l'attuazione degli interventi** sono individuati come i responsabili dei predetti adempimenti.
- **I Commissari di Governo**, e i Presidenti delle province autonome e della regione Valle d'Aosta, sono **incaricati di verificare** che l'alimentazione dei dati in BDAP (e nei sistemi collegati) sia **tempestiva e completa**.

Conclusioni

- il percorso verso il monitoraggio integrato di tutti gli interventi per la difesa del suolo è in una fase di positiva accelerazione
- i presupposti tecnici e, con il DL 153/2024, anche normativi per completarlo e migliorarne l'efficacia, ci sono
- restano sottodimensionate le risorse delle amministrazioni, in termini di dotazioni di personale tecnico
- probabilmente è troppo presto per le «conclusioni»!

Grazie per l'attenzione !

per info: rendis@isprambiente.it